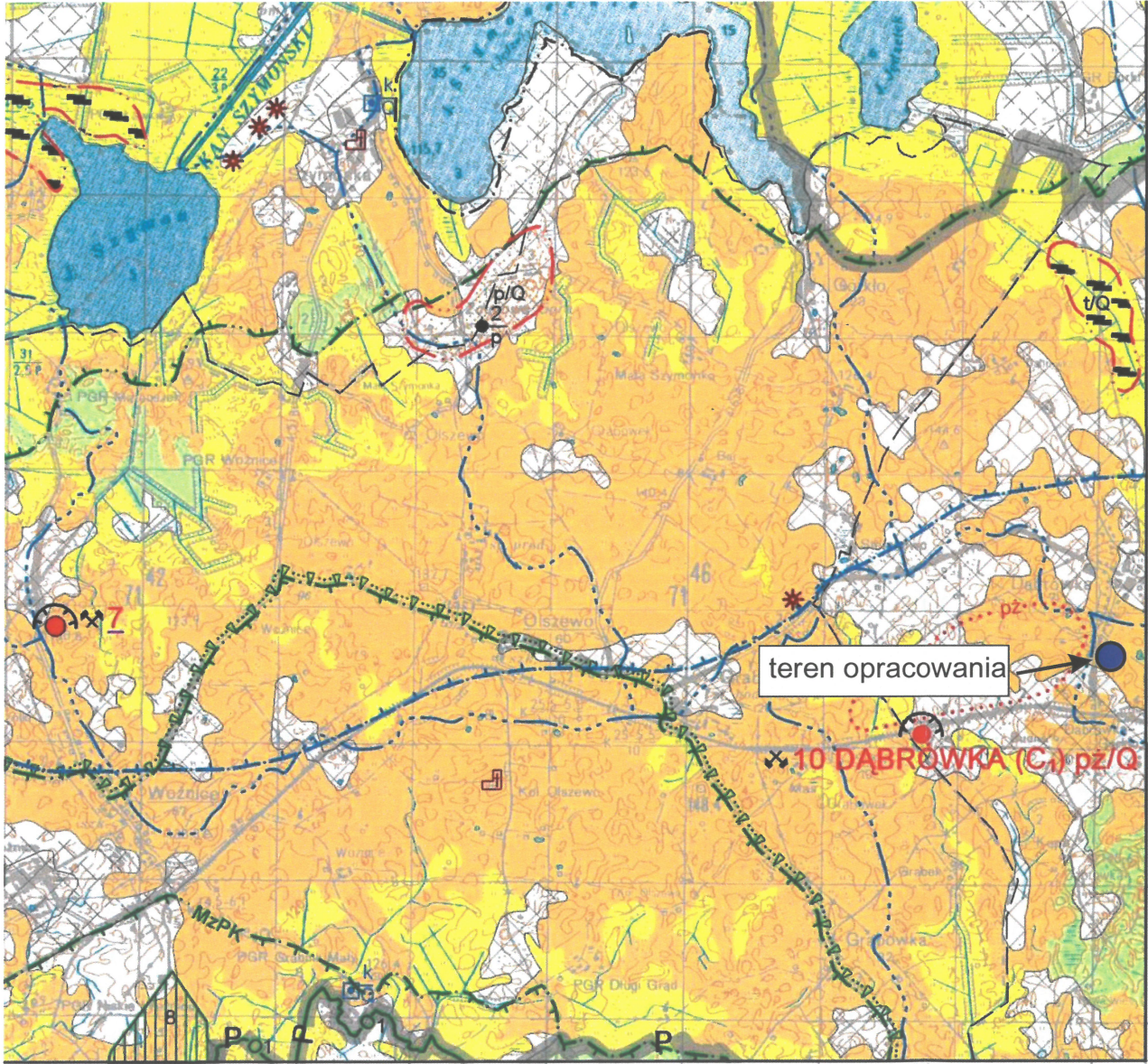


Mapa geośrodowiskowa skala 1 : 50 000



Źródło: Mapa geośrodowiskowa Polski w skali 1 : 50 000, arkusz Ryn, plansza A. PIB PIB Warszawa. 2012 r.

**OBJAŚNIENIA**

**ZŁOŻA KOPALIN ORAZ PERSPEKTYWY I PROGNOZY ICH WYSTĘPOWANIA**

|                   |   |
|-------------------|---|
|                   | piaski i żwiry  |
|                   | piaski  |
|                   | torfy   |
| <b>4 KNIS</b>     | nazwa złoża mało-konfliktowego  |
| <b>1 WILKASKI</b> | nazwa złoża konfliktowego   |
| <b>5</b>          | złożo RYN-ZAREJ. (C1) p/Q   |
| <b>7</b>          | złożo WOŹNICE (C1) p2/Q   |
| <b>9</b>          | złożo RYN II (C1) p2/Q  |
|                   | granica złoża o zasobach udokumentowanych w kategoriach A+B+C1 i C lub zarejestrowanych C1    |
|                   | granica obszaru perspektywicznego   |
|                   | granica obszaru (lub linii profilu) o negatywnych wynikach rozpoznania (p2 - rodzaj kopaliny) |
|                   | złożo nie dające się odwzorować w skali mapy  |

**GÓRNICTWO I PRZETWÓRSTWO KOPALIN**

|   |  |
|---|--|
|   | obszar i teren górniczy nie dające się odwzorować w skali mapy                           |
|   | kopalnia czynna  |
|   | kopalnia nieczynna   |
|   | wyrobisko (symbol)   |
|   | punkt występowania kopaliny (1 - numer karty informacyjnej punktu, p2 - rodzaj kopaliny) |
|   | punkt występowania kopaliny (bez karty informacyjnej punktu, p2 - rodzaj kopaliny)       |
| Symbol kopaliny:<br>g(c) - gliny ceramiczne budowlane<br>p2 - piaski i żwiry<br>p - piaski<br>pk - piaski kwarcowe<br>t - torfy |  |
| Symbol jednostki stratygraficznej:<br>Q - czwartorzęd   |  |

**WODY POWIERZCHNIOWE I PODZIEMNE**

Granice działu wodnego wg "Mapy podziału hydrograficznego Polski" IMGW:

|  |   |
|--|---|
|  | pierwszego rzędu  |
|  | czwartego rzędu   |
|  | granica głównego zbiornika wód podziemnych wraz z jego numerem      |
|  | ujęcie wód podziemnych (k - komunalne, Q - wiek ujmowanych utworów) |

**WARUNKI PODŁOŻA BUDOWLANEGO**

|  |  |
|--|--|
|  | warunki korzystne                              |
|  | warunki niekorzystne, utrudniające budownictwo |
|  | obszary niewaloryzowane                        |

**OCHRONA PRZYRODY, KRAJOBRAZU I ZABYTKÓW KULTURY**

|  |  |
|--|--|
|  | grunty orne (klasy I-IVa użytków rolnych)  |
|  | łąki na glebach pochodzenia organicznego   |
|  | las  |
|  | granica parku krajobrazowego i skrót jego nazwy (MzPK - Mazurski Park Krajobrazowy)                    |
|  | granica strefy ochronnej (otuliny) parku krajobrazowego  |
|  | granica obszaru chronionego krajobrazu   |
|  | granica rezerwatu przyrody lub obszaru ochrony ścisłej (os) w obrębie parku narodowego (O - ośrodkowy) |

**Obszary Europejskiej Sieci Ekologicznej Natura 2000**

|  |  |
|--|--|
|  | obszar specjalnej ochrony siedlisk (PLH280055 - Mazurska Ostoja Żółwia Baranowo, PLH280054 - Mazurskie Bagna)            |
|  | obszar specjalnej ochrony ptaków (PLB280008 - Puszcza Piska, PLB280003 - Jezioro Łuknajno, PLB280001 - Bagna Nietlickie) |
|  | pomnik przyrody żywej  |
|  | pomnik przyrody nieożywionej   |
|  | użytek ekologiczny   |
|  | użytek ekologiczny o powierzchni <5 ha   |
|  | park wiejski (podworski) objęty ochroną konserwatorską   |

**Chronione obiekty dziedzictwa kulturowego**

|  |  |
|--|--|
|  | stanowisko archeologiczne              |
|  | sakralne                               |
|  | architektoniczne                       |
|  | techniczne                             |
|  | pomnik lub historyczne miejsce pamięci |

**INFORMACJE DODATKOWE**

|  |                               |
|--|-------------------------------|
|  | granica powiatu               |
|  | granica gminy, miasta         |
|  | siedziba urzędu gminy, miasta |